

# TOTÉn

**TERRITOIRES D'OCCITANIE**  
**pour la TRANSITION**  
*énergétique*

Avec l'appui technique de :

## Rencontres TOTEn

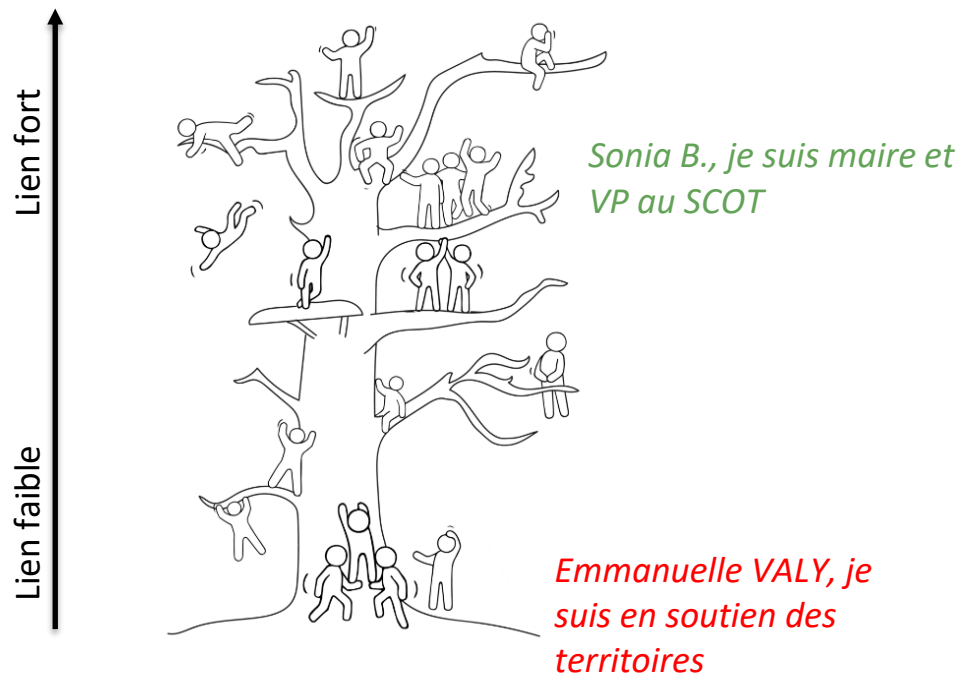
La traduction du volet énergie-  
climat du SRADDET dans les  
documents de planification  
(SCoT, PLUi)

Atelier participatif

02 octobre 2023 – Montpellier

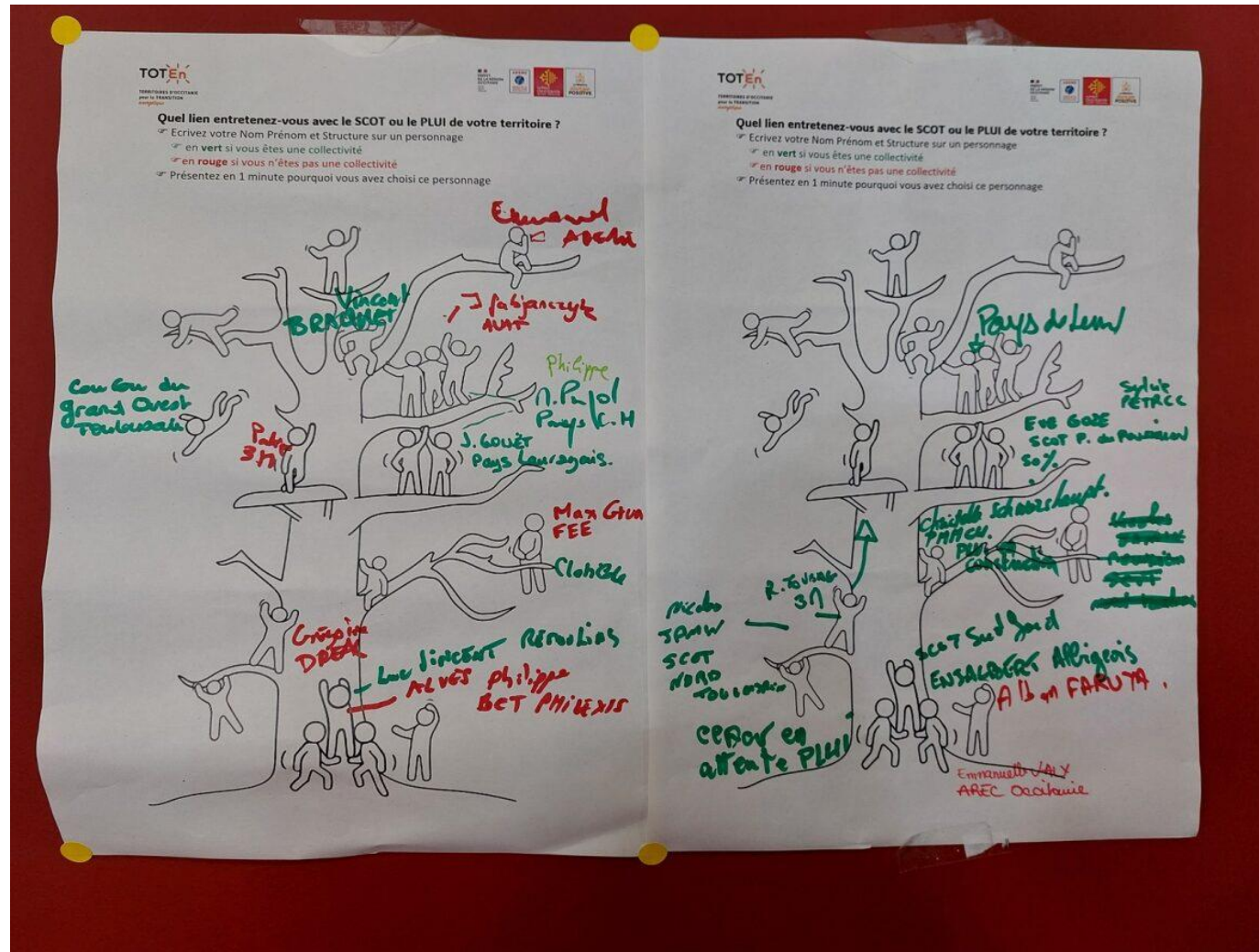
## Quel lien entretenez-vous avec le SCOT ou le PLUI de votre territoire ?

- 👉 Ecrivez votre Nom Prénom et Structure sur un personnage
  - 👉 en **vert** si vous êtes une collectivité
  - 👉 en **rouge** si vous n'êtes pas une collectivité
- 👉 Présentez en 1 minute pourquoi vous avez choisi ce personnage



Avec l'appui technique de :

# Quel lien entretenez-vous avec le SCOT ou le PLUI de votre territoire ?



Avec l'appui technique de :

- **14h | Accueil**  
*Emmanuelle VALY, AREC Occitanie*
- **14h05 | Présentation des travaux de la Région Occitanie**  
*Anne ROJAS et Paul ROBLEDO, Région Occitanie*
- **14h15 | Les nouveautés à disposition des territoires d'Occitanie,** *Christine FOUCRAS, AREC Occitanie*
  - Dossier spécial TOTEn : Accompagnement à la traduction du volet Energie-Climat du SRADDET dans les documents de planification
  - 3 fiches retours d'expérience
  - La boîte à Outils
- **14h30 | Atelier autour d'un cas d'usage : Comment transformer mon document de planification en SCOT ou PLUi « REPOS compatible » ?**
  - Explication des règles du jeu et présentation des cartes , 30 minutes, *Emmanuelle VALY, AREC Occitanie*
  - Jeu en sous-groupe :
    - Présentation des enjeux du territoire
    - Travail sur le plateau de jeu : 45 minutes
- **15h40 | Restitution par chaque groupe, 15 minutes**
- **15h55 | Éléments conclusifs**

- **14h | Accueil**

*Emmanuelle VALY, AREC Occitanie*



- **14h05 | Présentation des travaux de la Région Occitanie**

*Anne ROJAS et Paul ROBLEDO, Région Occitanie*

- **14h15 | Les nouveautés à disposition des territoires d'Occitanie,** *Christine FOUCRAS, AREC Occitanie*

- Le Dossier spécial TOTEn : Accompagnement à la traduction du volet Energie-Climat du SRADDET dans les documents de planification
- 3 fiches retours d'expérience
- La boîte à Outils

- **14h30 | Atelier autour d'un cas d'usage : Comment transformer mon document de planification en SCOT ou PLUi « REPOS compatible » ?**

- Explication des règles du jeu et présentation des cartes , 30 minutes, *Emmanuelle VALY, AREC Occitanie*
- Jeu en sous-groupe :
  - Présentation des enjeux du territoire
  - Travail sur le plateau de jeu : 40 minutes

- **15h40 | Restitution par chaque groupe, 15 minutes**

- **15h55 | Éléments conclusifs**

Avec l'appui technique de :



TERRITOIRES D'OCCITANIE  
pour la TRANSITION  
*énergétique*



# Contexte et Objectifs des travaux menés par la Région Occitanie

Avec l'appui technique de :



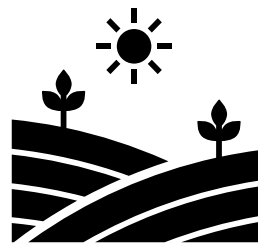
# Contexte des travaux

- La Région Occitanie a arrêté son projet de Schéma Régional d'Aménagement, de Développement Durable et d'Égalité des Territoires (SRADDET) lors de l'Assemblée Plénière de décembre 2019.
- Après consultation des Personnes Publiques Associées (PPA) et de l'Autorité Environnementale au cours de l'année 2020, la période du 23 décembre au 7 février 2022 a été dédiée à l'enquête publique. Enfin l'adoption par la Région en 2022 et l'approbation préfectorale le rend opposable aux territoires infrarégionaux (SCoT, PLUi, Chartes de PNR, PCAET, PDU).
- Lors de la concertation préalable, puis lors de la consultation des PPA, il est **apparu que les territoires de SCoT, en l'absence de PCAET, avaient besoin d'un accompagnement en ingénierie dédié pour la mise en œuvre des règles du schéma**. Ce recueil des besoins a par la suite été complété par une enquête menée auprès des services énergie et planification des DDT.

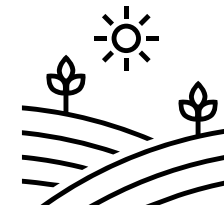


# Objectifs des travaux de la Région Occitanie

- **Accompagner** la montée en compétence des SCOT et des PLUi
- Mettre à disposition des **outils** sur mesure qui répondent aux besoins des SCOT en Occitanie (via Toten notamment)
- Traduire la **politique régionale** dans les documents d'urbanisme territoriaux  
=> **Être à l'écoute des territoires :**



Les territoires de **SCOTs**



Les EPCI **non couverts** par un SCOT (porteurs de PLUi, PLU..)

Avec l'appui technique de :





TERRITOIRES D'OCCITANIE  
pour la TRANSITION  
*énergétique*



# Les attentes du SRADDET Occitanie 2040 : un projet d'avenir ambitieux

Avec l'appui technique de :



# UN RÉÉQUILIBRAGE RÉGIONAL POUR L'ÉGALITÉ DES TERRITOIRES

## UN RÉÉQUILIBRAGE RÉGIONAL POUR L'ÉGALITÉ DES TERRITOIRES

### FAVORISER LE DÉVELOPPEMENT DE L'OFFRE DE SERVICE POUR TOUS

GARANTIR DES SOLUTIONS DE MOBILITÉS POUR TOUS LES USAGERS

FAVORISER L'ACCÈS AUX SERVICES DE QUALITÉ

DÉVELOPPER UN HABITAT ADAPTÉ À LA DIVERSITÉ SOCIALE DES TERRITOIRES

### ACCOMPAGNER LES DYNAMIQUES DE TOUS LES TERRITOIRES

INSCRIRE LES TERRITOIRES RURAUX ET DE MONTAGNE AU CŒUR DES DYNAMIQUES RÉGIONALES

DÉVELOPPER UN MAILLAGE EQUILIBRE DU TERRITOIRE ET DE NOUVELLES COOPERATIONS

CONSOLIDER LE RAYONNEMENT DES MÉTROPOLIS ET LEUR QUALITE DE VIE

### RENFORCER LE RAYONNEMENT NATIONAL ET MONDIAL DE LA RÉGION AU BÉNÉFICE DE TOUS

INSCRIRE LA REGION DANS LES RESEAUX FERROVIAIRE, AÉRIEN ET MARITIME

VALORISER L'OUVERTURE ÉCONOMIQUE ET TOURISTIQUE DE TOUS LES TERRITOIRES ET  
CONSOLIDER LES RELATIONS INTERRÉGIONALES ET INTERNATIONALES

Avec l'appui technique de :

# UN NOUVEAU MODÈLE DE DÉVELOPPEMENT POUR RÉPONDRE À L'URGENCE CLIMATIQUE

## UN NOUVEAU MODÈLE DE DÉVELOPPEMENT POUR RÉPONDRE À L'URGENCE CLIMATIQUE

### CONCILIER DÉVELOPPEMENT ET PRÉSERVATION DES RESSOURCES

RÉUSSIR LE ZÉRO ARTIFICIALISATION NETTE À L'ÉCHELLE RÉGIONALE À HORIZON 2040

ATTEINDRE LA NON PERTE NETTE DE BIODIVERSITÉ À HORIZON 2040

ASSURER LE PARTAGE DE LA RESSOURCE EN EAU DANS UNE APPROCHE MULTI-USAGES

### CONSOMMER MOINS D'ÉNERGIE ET EN PRODUIRE MIEUX

DEVENIR LA PREMIÈRE RÉGION À ÉNERGIE POSITIVE D'EUROPE À HORIZON 2050

FAVORISER LE DÉVELOPPEMENT DU FRET FERROVIAIRE, FLUVIAL ET MARITIME

RÉDUIRE LA PRODUCTION DE DÉCHETS ET OPTIMISER LEUR VALORISATION

### FAIRE DE L'OCCITANIE UNE RÉGION EXEMPLAIRE FACE AU CHANGEMENT CLIMATIQUE

FAVORISER UN AMÉNAGEMENT ADAPTÉ AUX RISQUES

ACCOMPAGNER L'ÉCONOMIE RÉGIONALE DANS LA TRANSITION ÉNERGÉTIQUE ET CLIMATIQUE

FAIRE DU LITTORAL UNE VITRINE DE LA RÉSILIENCE

Avec l'appui technique de :

# UN NOUVEAU MODÈLE DE DÉVELOPPEMENT POUR RÉPONDRE À L'URGENCE CLIMATIQUE : CONSOMMER MOINS D'ÉNERGIE ET EN PRODUIRE MIEUX

## DEVENIR LA PREMIÈRE RÉGION À ÉNERGIE POSITIVE D'EUROPE À HORIZON 2050

### Objectifs

#### OT 1.7 - Baisser de 20% la consommation énergétique finale des bâtiments d'ici 2040

Intensifier l'effort de rénovation thermique des bâtiments et de construction de bâtiments à énergie positive ; Limiter les besoins en climatisation dans les bâtiments tertiaires ; Réduire systématiquement les consommations énergétiques en sensibilisant les promoteurs et les usagers

#### OT 1.8 - Baisser de 40% la consommation d'énergie finale liée au transport de personnes et de marchandises d'ici 2040

Réduire la consommation d'énergie liée aux transports par : la limitation des déplacements contraints, une plus grande attractivité des systèmes de transports collectifs, l'accroissement de leurs connexions et capacités, le renforcement de la cohérence habitat/activités/réseaux de mobilité et l'organisation du « dernier kilomètre », le développement de l'usage du vélo et des modes actifs, des modes de motorisation plus éco-responsables

#### OT 1.9 - Multiplier par 2,6 la production d'énergies renouvelables d'ici 2040

Développer de nouveaux modèles de production énergétique co-produits avec les habitants/citoyens ; Consolider la filière ENR ; Encourager les territoires à développer les potentiels de production d'énergies renouvelables en priorisant l'installation sur les toitures, les espaces artificialisés et dégradés, en développant les solidarités entre les territoires et dans le respect des continuités écologiques

### Résumé des règles

#### Consommation énergétique

19. Expliciter une trajectoire phasée de réduction de consommation énergétique finale et une trajectoire d'évolution du mix énergétique territorial, toutes deux aux horizons 2030 et 2040, contribuant à l'atteinte de l'objectif Région à Energie Positive

#### Développement des ENR

20. Identifier les espaces susceptibles d'accueillir des installations ENR et les inscrire dans les documents de planification. Dans le cas des installations photovoltaïques, prioriser les toitures de bâtiments, les espaces artificialisés et les milieux dégradés

### Exemples de mesures d'accompagnement

#### Démarche Région à énergie positive

##### Agence régionale de l'énergie et du climat

##### Plan bâtiment durables en Occitania

Dispositifs pour la construction et la rénovation de bâtiments économes en énergie (éco-chèque, AAP NoWatt, rénovation des logements sociaux...)

##### Transports propres & Services de transports Lio

##### Plan Vélo

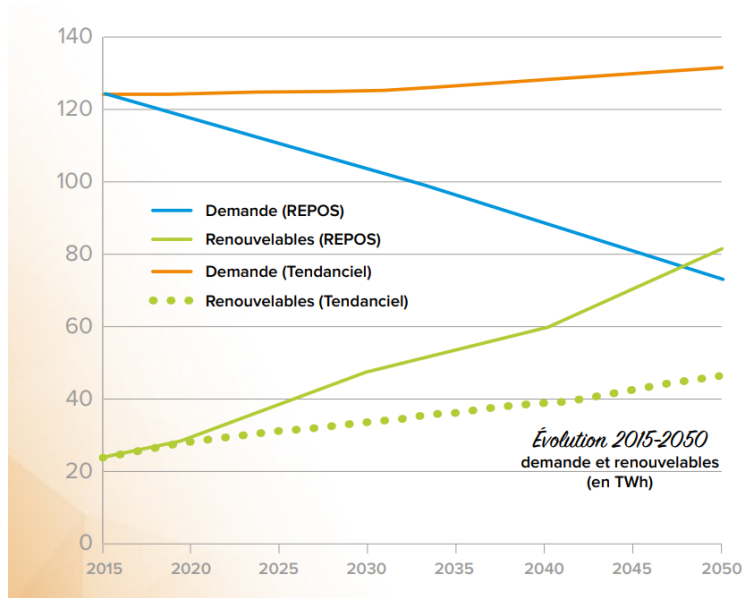
##### Plan Hydrogène Vert

##### Développement des filières ENR et EMR

Avec l'appui technique de :

# Les ambitions Région à Energie Positive

## LES OBJECTIFS RÉGION À ÉNERGIE POSITIVE EN 2050

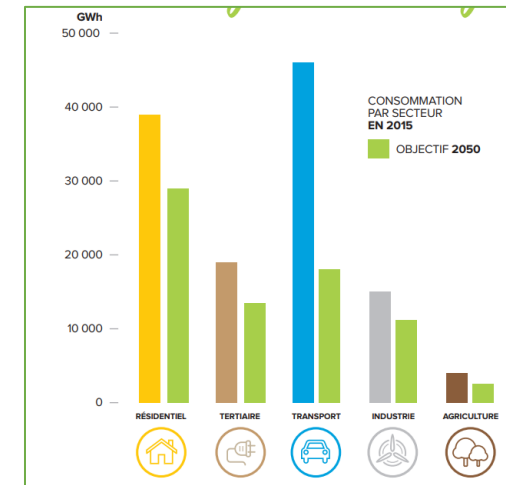
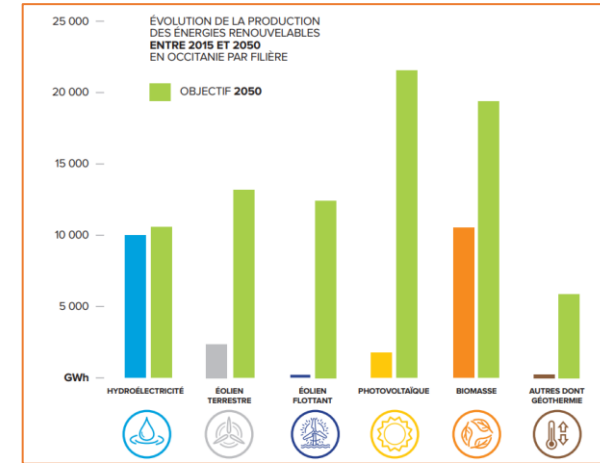


Source : Région Occitanie



MULTIPLIER PAR 3  
LA PRODUCTION  
D'ÉNERGIE  
RENOUVELABLE

DIVISER PAR 2  
LES CONSOMMATIONS  
D'ÉNERGIE  
PAR HABITANT



Avec l'appui technique de :

# Focus sur les règles 19 et 20 du SRADDET

- Règles 19 du SRADDET :
  - Expliciter dans chaque document de planification locale une **trajectoire phasée de réduction de la consommation énergétique finale** (en matière de bâti et de transport) et une **trajectoire d'évolution du mix énergétique territorial**, toutes deux aux horizons 2030 et 2040, de manière à contribuer à l'atteinte de l'objectif REPOS
- Règles 20 du SRADDET :
  - Identifier les espaces susceptibles d'accueillir les installations EnR et les inscrire dans les documents de planification. Dans le cas des installations photovoltaïques, prioriser les toitures de bâtiments, les espaces artificialisés (notamment les parkings) et les milieux dégradés (friches industrielles et anciennes décharges par exemple)

Avec l'appui technique de :



Déc. Janv. Févr. Mars. Avril. Mai. Juin Juin Juil Aout Sept Oct Nov Déc

Wéбинаire # 1

13 décembre 2022



Wéбинаire # 2

21 mars 2023



Atelier #1

2 octobre 2023

Ressources

Dossier Spécial Toten

Replay des wébinaires et supports des ateliers

Boite à outils (x18)

3 fiches retours d'expérience thématique

Retrouvez toutes les  
ressources sur Toten

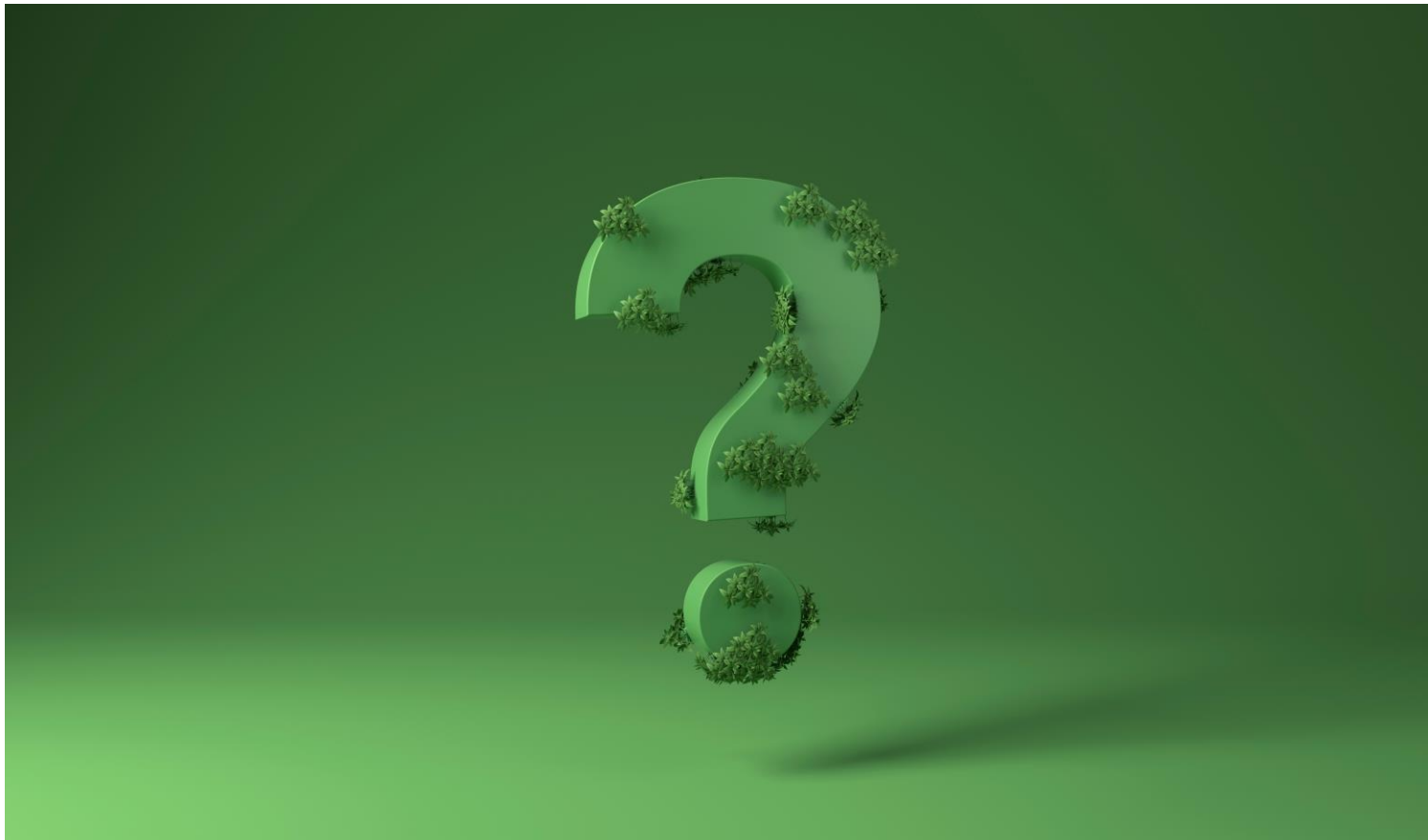


SCAN ME

Avec l'appui technique de :







**Avez-vous des questions ? Des besoins de précisions ?**

Avec l'appui technique de :

- **14h | Accueil**

*Emmanuelle VALY, AREC Occitanie*

- **14h05 | Présentation des travaux de la Région Occitanie**

*Anne ROJAS et Paul ROBLEDO, Région Occitanie*



- **14h15 | Les nouveautés à disposition des territoires d'Occitanie,** *Christine FOUCRAS, AREC Occitanie*

- Le Dossier spécial TOTEn : Accompagnement à la traduction du volet Energie-Climat du SRADDET dans les documents de planification
- 3 fiches retours d'expérience
- La boîte à Outils

- **14h30 | Atelier autour d'un cas d'usage : Comment transformer mon document de planification en SCOT ou PLUi « REPOS compatible » ?**

- Explication des règles du jeu et présentation des cartes , 30 minutes, *Emmanuelle VALY, AREC Occitanie*
- Jeu en sous-groupe :
  - Présentation des enjeux du territoire
  - Travail sur le plateau de jeu : 45 minutes

- **15h40 | Restitution par chaque groupe, 15 minutes**

- **15h55 | Éléments conclusifs**

Avec l'appui technique de :

## 02/10/2023 - Dossier spécial : Accompagnement à la traduction du volet Energie-Climat du SRADDET dans les documents de planification

Depuis son adoption en septembre 2022, le SRADDET Occitanie (Schéma régional d'aménagement, de développement durable et d'égalité des territoires) est devenu opposable et doit être décliné au sein des documents infrarégionaux (SCoT, ou à défaut PLU/i, Chartes de PNR, PCAET, PDU).

Pour accompagner les territoires, et notamment les structures porteuses de SCoT, dans la mise en œuvre du volet énergie de ce schéma (stratégie régionale « Région à énergie positive »), les Directions de l'Aménagement et de l'Immobilier (DAI) et de la Transition Écologique et Énergétique (DITEE) de la Région, avec l'appui technique de l'AREC Occitanie ont proposé deux webinaires d'informations, d'échanges, et de partages de retours d'expériences, et un atelier en présentiel autour d'un Serious Game.

Le dossier qui vous est proposé présente cette démarche (contenu des ateliers et compte-rendu), ainsi que des fiches retours d'expériences et de nombreux outils pour aider les collectivités à développer le volet énergie climat dans les documents de planification.

Ce dossier est amené à être enrichi des travaux à venir.



DOSSIER SPECIAL

### Sommaire



Accompagnement à la traduction du volet Energie-Climat du SRADDET dans les SCoT et les EPCI sans SCoT



La Boîte à outils des règles 19 et 20 du SRADDET  
Total : 386.5 ko  
Outils opérationnels et leviers de la planification en lien avec les règles (...)

Outils opérationnels et leviers de la planification en lien avec les règles 19 et 20 du SRADDET Occitanie



Ils l'ont fait  
Retours d'expériences de collectivités

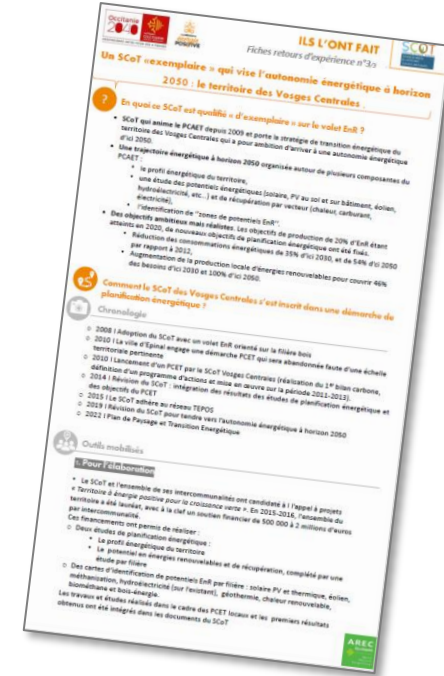
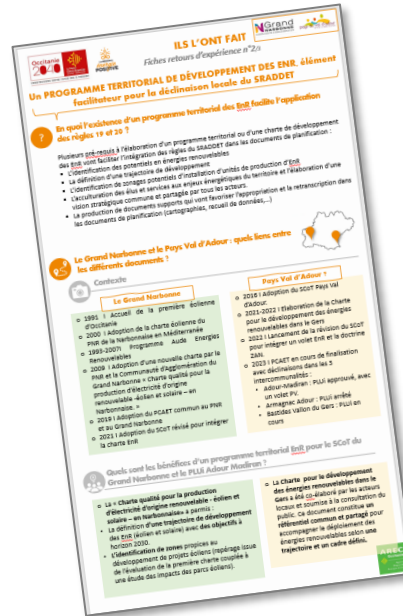
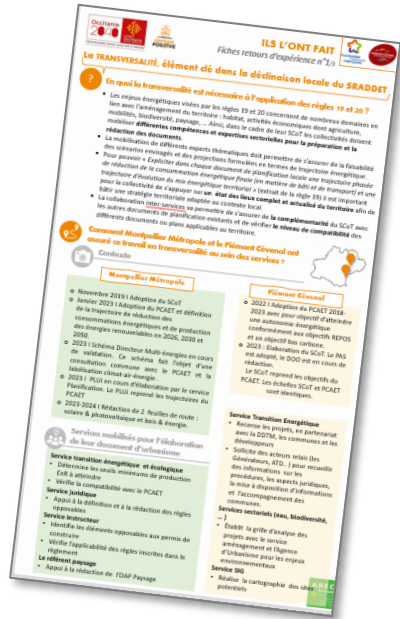
Accompagnement à la traduction du volet Energie-Climat du SRADDET dans les documents de planification : retours d'expériences



SCAN ME

<https://toten-occitanie.fr/02-10-2023-dossier-special-volet-energie-climat-du-sraddet/>

Avec l'appui technique de :



Fiche 1 : La transversalité, élément clé dans la déclinaison locale du SRADDET

*SCoT Piémont Cévenol*

*Montpellier Méditerranée Métropole (PLUi)*

Fiche 2 : Un programme territorial de développement des EnR pour définir une vision partagée sur le développement des EnR sur le territoire

*SCoT de la Narbonnaise*

*SCoT Pays Val d'Adour*

Fiche 3 : Un SCoT « exemplaire » qui vise l'autonomie énergétique à horizon 2050 : le territoire des Vosges Centrales

*SCoT des Vosges Centrales*

Ce benchmark vise à identifier des réponses opérationnelles et techniques aux questionnements.

Les outils sont regroupés selon les thématiques :

- Données
- Sensibilisation
- Informations
- Outils
- Autres

Base du sérieux game :



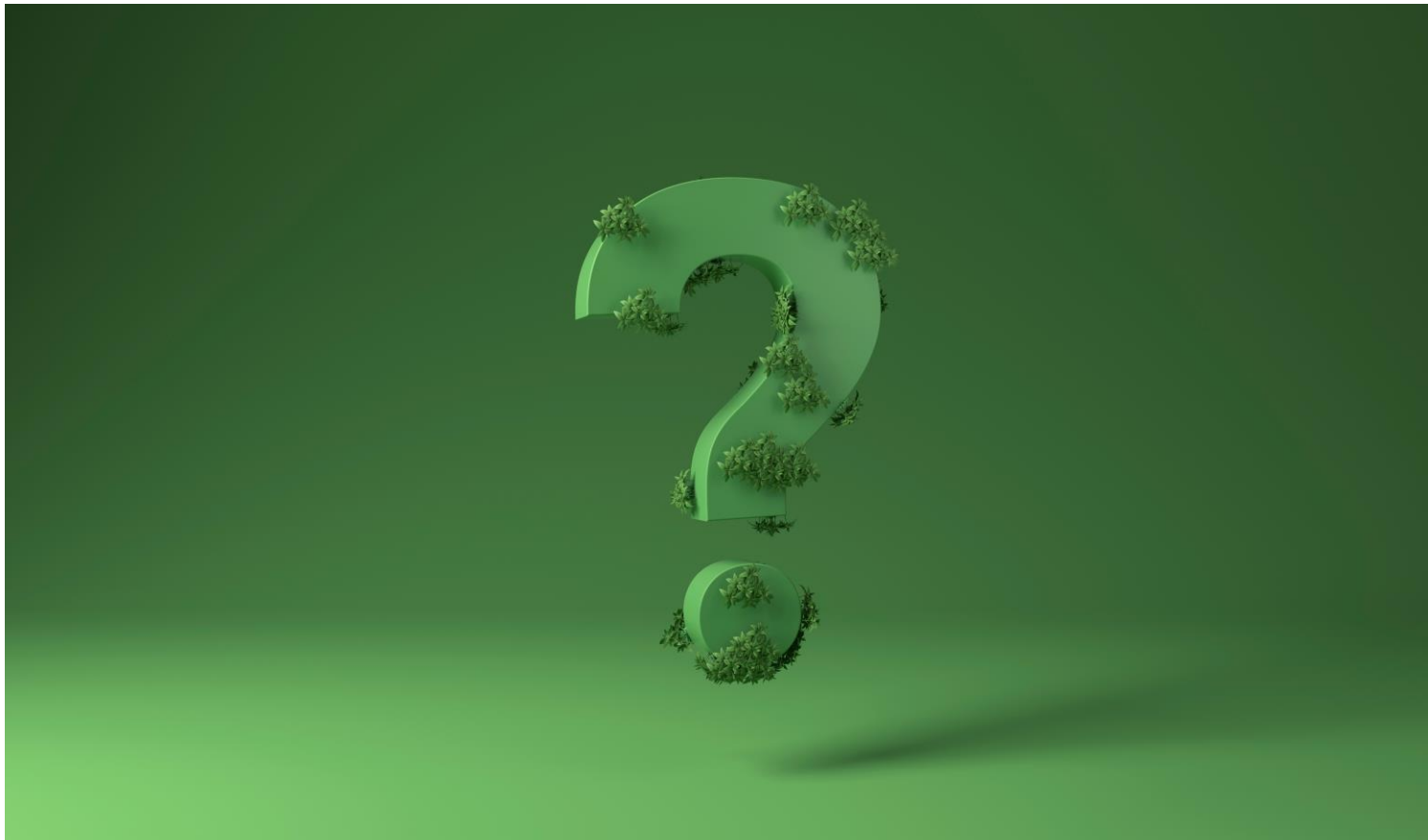
The screenshot shows a detailed spreadsheet with columns for 'Catégorie', 'Nom', 'Auteur', 'Date', 'Page(s)', 'Quelle action?', 'Description', 'Publics cibles', and 'Liens vers la ressource'. The rows are categorized into 'Données', 'Informations', 'Sensibilisation', and 'Outils'. The spreadsheet lists various resources such as guides, brochures, and websites related to energy and climate action in SCOTs.



[https://toten-occitanie.fr/IMG/pdf/bao\\_outils\\_regles19\\_20\\_sradett\\_19.09\\_2023.pdf?2272/be735f4d6cfac4e593d890c2806e991ce07a2170bfdfccd7b5b2ed8e1a3725e1](https://toten-occitanie.fr/IMG/pdf/bao_outils_regles19_20_sradett_19.09_2023.pdf?2272/be735f4d6cfac4e593d890c2806e991ce07a2170bfdfccd7b5b2ed8e1a3725e1)

SCAN ME



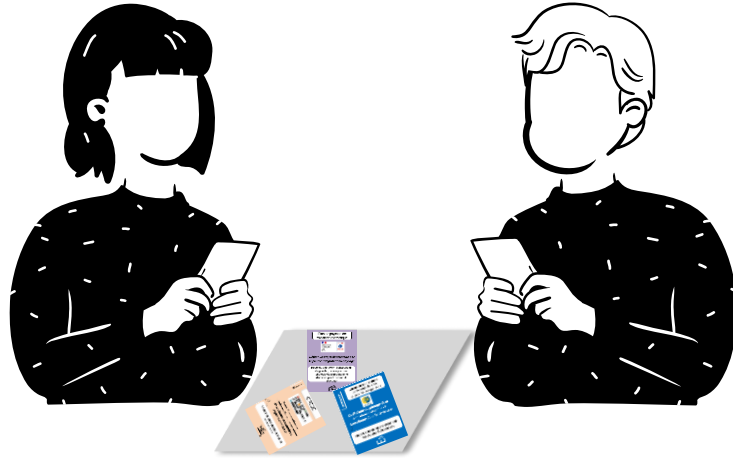


**Avez-vous des questions ? Des besoins de précisions ?**

Avec l'appui technique de :

- **14h | Accueil**  
*Emmanuelle VALY, AREC Occitanie*
- **14h05 | Présentation des travaux de la Région Occitanie**  
*Anne ROJAS et Paul ROBLEDO, Région Occitanie*
- **14h15 | Les nouveautés à disposition des territoires d'Occitanie,** *Christine FOUCRAS, AREC Occitanie*
  - Le Dossier spécial TOTEn : Accompagnement à la traduction du volet Energie-Climat du SRADDET dans les documents de planification
  - 3 fiches retours d'expérience
  - La boîte à Outils
-  **14h30 | Atelier autour d'un cas d'usage : Comment transformer mon document de planification en SCOT ou PLUi « REPOS compatible » ?**
  - Explication des règles du jeu et présentation des cartes , 30 minutes, *Emmanuelle VALY, AREC Occitanie*
  - Jeu en sous-groupe :
    - Présentation des enjeux du territoires
    - Travail sur le plateau de jeu : 45 minutes
- **15h40 | Restitution par chaque groupe, 15 minutes**
- **15h55 | Éléments conclusifs**





## Serious Game

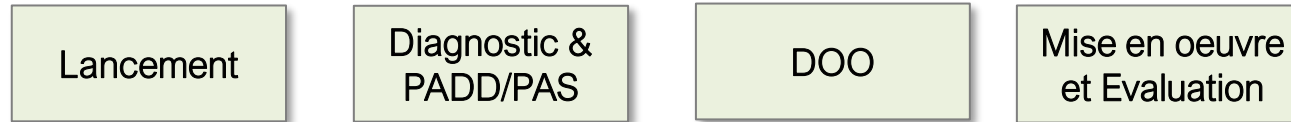
*merci!*

aux 4 territoires « Cas d'usage » :

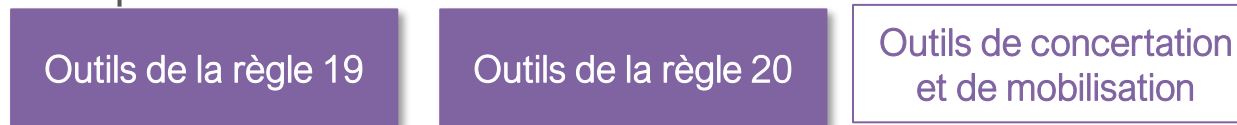
- SCOT Plaine du Roussillon
- PLUi Aubrac Carladez
- SCOT de l'Albigeois
- Pays Cœur d'Hérault

- **14h | Accueil**  
*Emmanuelle VALY, AREC Occitanie*
- **14h05 | Présentation des travaux de la Région Occitanie**  
*Anne ROJAS et Paul ROBLEDO, Région Occitanie*
- **14h15 | Les nouveautés à disposition des territoires d'Occitanie,** *Christine FOUCRAS, AREC Occitanie*
  - Le Dossier spécial TOTEn : Accompagnement à la traduction du volet Energie-Climat du SRADDET dans les documents de planification
  - 3 fiches retours d'expérience
  - La boîte à Outils
- **14h30 | Atelier autour d'un cas d'usage : Comment transformer mon document de planification en SCOT ou PLUi « REPOS compatible » ?**
  - Explication des règles du jeu et présentation des cartes , 30 minutes, *Emmanuelle VALY, AREC Occitanie*
  - Jeu en sous-groupe :
    - Présentation des enjeux du territoires
    - Travail sur le plateau de jeu : 45 minutes
- **15h40 | Restitution par chaque groupe, 15 minutes**
- **15h55 | Éléments conclusifs**

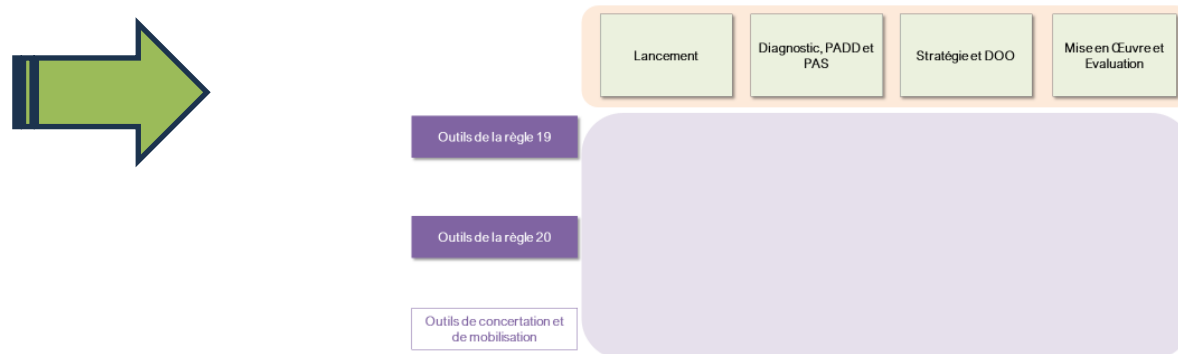
- Avant de démarrer chaque territoire présente ces enjeux, 10 minutes
- **Etape 1** : Disposez à l'horizontale les cartes selon les différentes étapes d'élaboration du document d'urbanisme



- **Etape 2** : Disposez à la verticale les cartes violettes

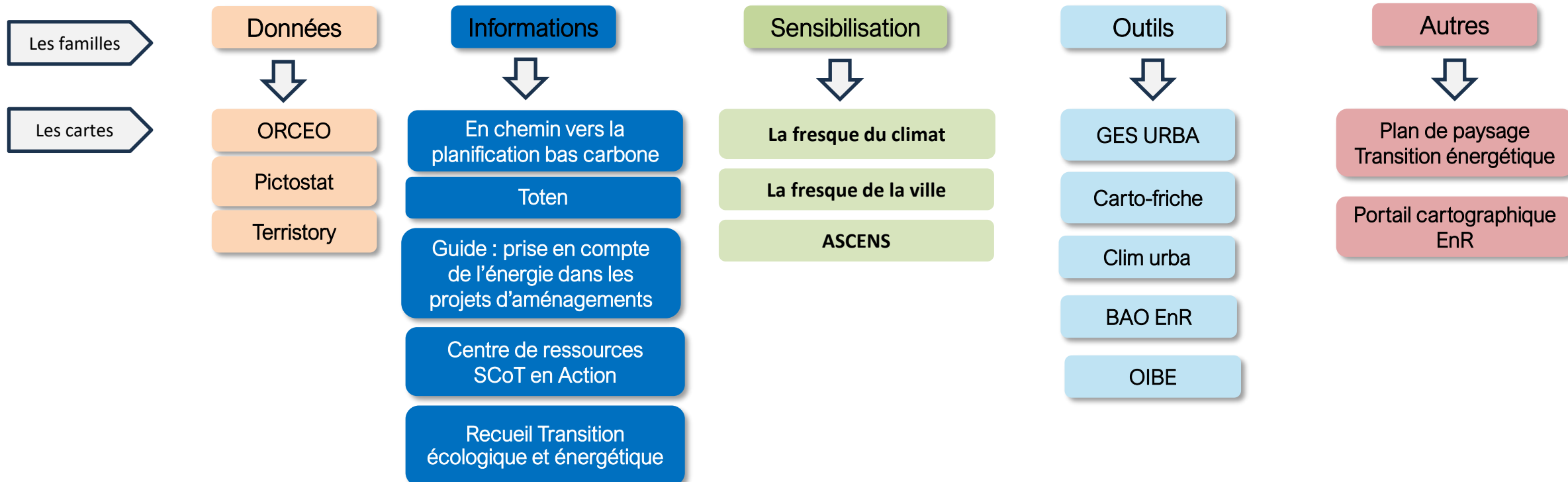


## Le plateau de jeu



Avec l'appui technique de :

- **Etape 3** : Prendre connaissance des cartes du jeu. Chaque carte correspond à un outil.  
Les 18 cartes sont regroupées en 5 familles.



- **Etape 4** : Positionner les cartes "outils" sur le plateau de jeu
  - Horizontalement, en identifiant à quel stade d'avancement dans l'élaboration de votre document de planification il peut être utilisé,
  - et verticalement, en réponse à quelle règle du SRADDET.

Données

ORCEO

●BSERVATOIRE  
RÉGIONAL  
CLIMAT+ÉNERGIE  
●CCITANIE

*Outil d'observation et d'information  
sur la situation énergétique et  
climatique régionale et locale*

Obtenir le profil énergie-climat de  
mon territoire



Données

Pictostat

PICT<sup>occitanie</sup>  
Portail interministériel cartographique  
Picto-Occitanie

*Outil de cartographie statistique des  
services de l'Etat en Région  
Occitanie*

Visualiser sous forme de cartes,  
de rapports ou de tableaux de  
données, des indicateurs  
statistiques de mon territoire selon  
plusieurs thématiques



Données

TerriSTORY

TerriSTORY

*Outil d'aide au pilotage de la  
transition écologique et  
énergétique dans les territoires*

Comprendre mon territoire, réaliser  
des scénarios, identifier les  
ressources et définir les leviers  
d'actions prioritaires pour piloter les  
trajectoires de transition  
énergétique et écologique



Avec l'appui technique de :

Informations

**En chemin vers la  
planification bas  
carbone**



*Développer une trajectoire bas  
carbone de mon document de  
planification/urbanisme*

Témoignages, clés de réflexion et  
des ressources pour agir à l'échelle  
des SCoT et PLUi.



Informations

**Toten**



*Réseau des collectivités  
d'Occitanie engagées en faveur de  
la transition énergétique*

Echanger et s'informer sur les  
actions de transition énergétique  
des collectivités d'Occitanie



Informations

**Guide: prise en compte  
de l'énergie dans les  
projets d'aménagements**



*Outil d'aide au pilotage de la  
transition écologique et  
énergétique dans les territoires*

Intégrer la thématique énergie dans  
mon document d'urbanisme



Informations

**Centre de  
ressources SCoT en  
action**




*Base documentaire pour accompagner  
les territoires porteurs de SCoT selon  
plusieurs thématiques, échelles et type  
de structure...*

Lieu de capitalisation et base  
d'information cartographique à  
disposition des SCoT adhérents




Sensibilisation

## La fresque du climat



*Jeu sérieux qui vise à sensibiliser le public pour mieux comprendre les causes et les conséquences du réchauffement climatique*

Sensibiliser les participants aux causes et conséquences du réchauffement climatique



Sensibilisation

## La fresque de la ville

### la Fresque de la ville


*Un jeu sérieux pour comprendre les enjeux systémiques de la fabrique urbaine*

Sensibiliser et engager un dialogue sur les enjeux urbains et identifier collectivement les transitions à mener.




Sensibilisation

## ASCENS



*Jeu sérieux: produire, en collectif, un PLU qui satisfait un objectif de transition énergétique (EnR, maîtrise de l'énergie, ACC...)*

Se familiariser avec les objectifs énergie climat en lien avec l'élaboration du PLU(i)





Outils

## Carto-friche



Identifier les sites dégradés ou en friche sur ma collectivité

Un inventaire national des friches qui s'appuie sur une connaissance locale



Outils

## BAO EnR



Une boîte à outils pour favoriser l'appropriation des EnR sur les territoires d'Occitanie

Proposition de cadre méthodologique et d'accompagnement opérationnel d'une collectivité pour développer des EnR

Outils

## Clim-urba



Outil d'aide à la décision et d'accompagnement pour aider à la prise en compte du changement climatique dans les documents d'Urbanisme

Référentiel pour mettre en œuvre des projets de territoire

Outils

## GES URBA



Une application d'aide à la décision en ligne pour intégrer les enjeux énergie-climat dans les projets de territoire

Comparer différents scénarios d'aménagement sur les champs des consommations d'énergie et des émissions de GES



Outils

## Observatoire Bois Energie Occitanie



Base de données recensant les informations et caractéristiques de toutes les installations Bois-Energie existantes et en projet sur la Région Occitanie

Récenser ou développer un projet bois-énergie autour ou sur mon territoire



# La famille « Autres »

## Portail cartographique EnR



*Système de cartographie permettant  
de visualiser et d'analyser les divers  
enjeux des territoires à prendre en  
compte dans le développement des EnR*

Identifier les zones de  
développement d'EnR ( cf zone  
accélération article 15 loi  
accélération de la production  
d'énergies renouvelables)



## Plan de paysage de transition énergétique



*Définir un projet de territoire par  
le prisme intégrateur du paysage*

Réponse à un AAP : construire un  
diagnostic, développer une  
stratégie et un programme  
d'actions par le prisme du paysage



Avec l'appui technique de :

4 territoires « Cas d'usage » :

- SCOT Plaine du Roussillon
- PLUi Aubrac Carladez
- SCOT de l'Albigeois
- Pays Cœur d'Hérault

# Photos de l'atelier



Table SCOT Pays  
Cœur d'Hérault



Table PLUi Aubrac Carladez







Table SCOT Plaine du Roussillon



Table SCOT de l'Albigeois

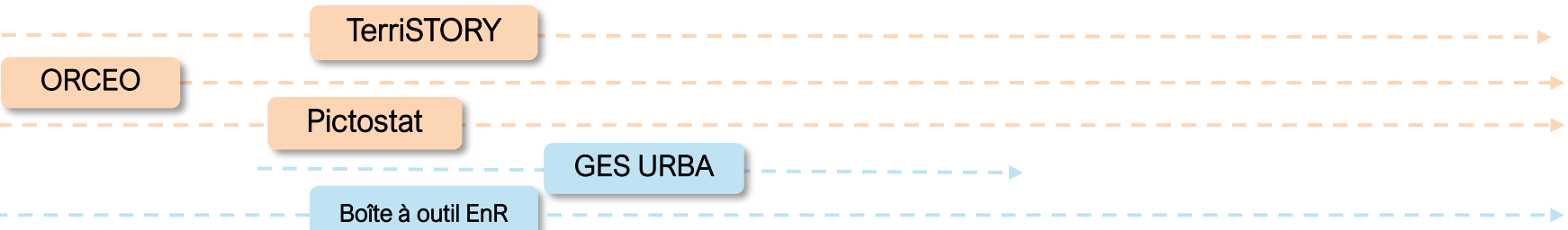


# Proposition pour un plateau de jeu finalisé

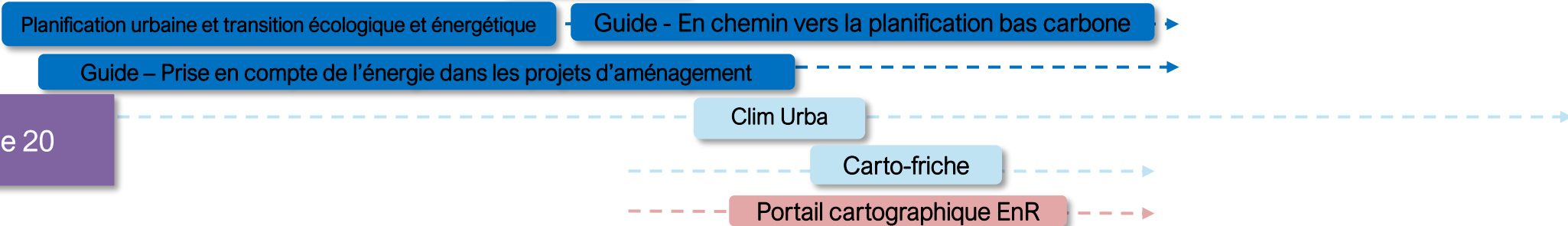
- Données
- Informations
- Sensibilisation
- Outils
- Autres



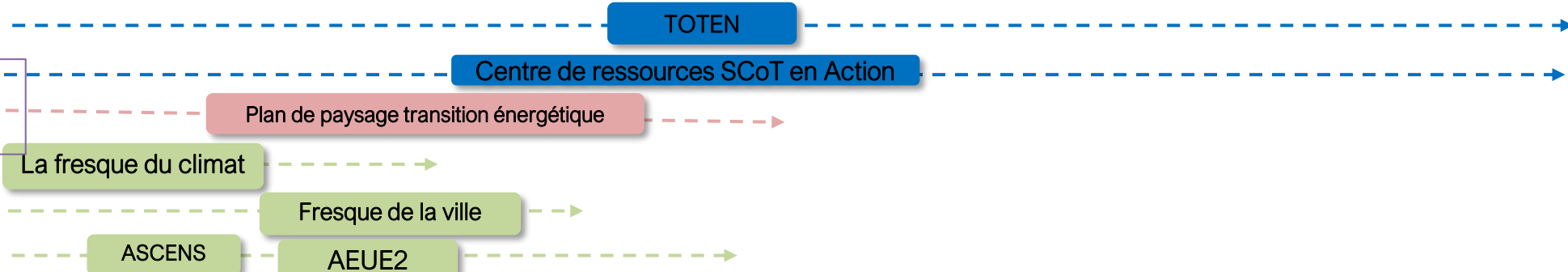
Outils de la règle 19



Outils de la règle 20



Outils de concertation et de mobilisation



# Prochaines étapes

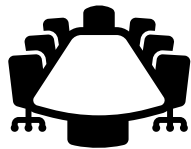


> Support 

Diffusion du support de l'atelier sur TOTEn



> **Un accompagnement flash auprès de 4 territoires**  
Les 4 cas d'usage de l'atelier



> **Un nouvel atelier à destination des territoires**  
Date à préciser

Avec l'appui technique de :

**Anne ROJAS** | Chargée de projet Planification- référente SCOTs 81 et 82



*Direction de l'Aménagement et de l'Immobilier (DAI)  
Service Planification et Aménagement du Territoire (SPAT)  
Pôle Construction et Aménagement Durable, Mer et Environnement  
Site de Toulouse*

[anne.rojas@laregion.fr](mailto:anne.rojas@laregion.fr) | Tél.: +33 (0)5 61 39 66 29

[www.laregion.fr](http://www.laregion.fr)

**Paul Robledo** | Responsable de service

*Service planification et aménagement du territoire  
Direction de l'Aménagement et de l'Immobilier*

[paul.robledo@laregion.fr](mailto:paul.robledo@laregion.fr) | Tél.: 04 67 22 86 21 / 06 42 96 47 99

[www.laregion.fr](http://www.laregion.fr)



**Emmanuelle  
Valy**

Cheffe de projets territoriaux  
06 89 63 63 07  
Site de Montpellier



**Christine  
Foucras**

Chef de projets territoriaux  
05 34 31 97 14  
Site de Toulouse