

# DÉVELOPPER LA CHALEUR & FROID RENOUVELABLE

DANS SON TERRITOIRE




## FEUILLE DE ROUTE



NOTE : Ce document synthétise les réflexions de plusieurs groupes de travail, à l'occasion de la réunion du 11 juin 2019 des chargé-e-s de mission du club des Territoires Urbains en Transition d'Occitanie, animé par TRANSITIONS et AUXILIA.

# 1 COMPRENDRE

## LA FEUILLE DE ROUTE

- ✓  **POURQUOI UNE FEUILLE DE ROUTE ?**
- ✓  • Préciser les **étapes** pour lancer et faire vivre des projets de chaleur renouvelable.
- ✓  • Identifier les **acteurs** et **relais** à mobiliser pour faire émerger et réussir des projets de chaleur renouvelable.



### POINTS GÉNÉRAUX

- La feuille de route **s'adresse indifféremment aux territoires urbains et aux territoires ruraux**. Elle peut également concerner **tout autre maître d'ouvrage**.
- La feuille de route **s'intéresse à la fois au bois-énergie, au solaire thermique et à la géothermie**. Sauf mention spécifique, les informations contenues dans la feuille de route sont valables pour l'ensemble de ces énergies.



### LIRE LA FEUILLE DE ROUTE

- L'**implication du maître d'ouvrage** à chaque étape de développement d'un projet est essentielle. Sauf cas exceptionnels, elle ne fait donc l'objet d'**aucune mention spécifique** dans la feuille de route.
- Pour chaque action de la feuille de route, la **possibilité** ou la **nécessité de mobiliser certains acteurs clés** est précisée par un bandeau, comme par exemple : **RELAIS**



### SIGLES UTILISÉS

- **AREC/ALEC** : Agence Régionale/Locale de l'Énergie
- **BET** : Bureau d'Études Technique
- **CCI** : Chambre de Commerce et d'Industrie
- **CEP** : Conseil en Énergie Partagé
- **DEP.** : Département
- **M.O.** : Maître d'Ouvrage

# 2

## L'ESSENTIEL SUR LA CHALEUR RENOUVELABLE

### UN ATOUT POUR LES TERRITOIRES



#### UN MODÈLE ÉCONOMIQUE PERFORMANT

Des sources d'énergie gratuites qui permettent des économies à long-terme. Le modèle renouvelable est rentable.

#### UNE FORTE PLUS-VALUE ENVIRONNEMENTALE



Décarboner la chaleur : une action incontournable pour lutter contre le changement climatique.



#### DES TECHNOLOGIES MAÎTRISÉES

Les énergies renouvelables thermiques sont technologiquement matures, gage de sécurité pour les porteurs de projet.

#### UNE DYNAMIQUE LOCALE VERTUEUSE



La chaleur renouvelable permet d'exploiter des ressources locales, valoriser les filières et soutenir l'économie du territoire.

### QUELLES ÉNERGIES ?

Un diagnostic des besoins (chaleur, froid, eau chaude), des ressources locales existantes, des contraintes techniques et économiques du projet permet de choisir la source d'énergie la plus pertinente :



solaire  
thermique



biomasse



géothermie

### QUELS PROJETS ?

Les collectivités désireuses de développer la chaleur renouvelable disposent de leviers pour agir sur deux types de projets :

- Des projets patrimoniaux, en tant que propriétaire des installations : écoles, piscines publiques...
- Des projets territoriaux, portés par d'autres institutions publiques (hôpitaux...) ou par les acteurs privés : entreprises du territoire, bailleurs...

# 3

# LES CLÉS

## POUR DÉVELOPPER LA CHALEUR RENOUVELABLE

### ÉTAPE PAR ÉTAPE : LES ACTEURS ET RELAIS QUI VOUS ACCOMPAGNENT



#### ACTEURS CLÉS DE LA CHALEUR RENOUVELABLE

##### COLLECTIVITÉS

- Région – Département
- EPCI – Communes
- PNR – Pays (PETR)

##### INSTITUTIONS

- ADEME
- AREC – ALEC
- CCI

##### ACTEURS SPÉCIFIQUES

- Artisans – Installateurs
- Bureau d'Études Techniques
- **Acteurs relais**

#### ACTEURS RELAIS ?

Le maître d'ouvrage peut s'appuyer sur des **acteurs relais** qui **l'accompagneront dans toutes les étapes de sa démarche** (dimensionnement du projet, recherche de subvention...), notamment **l'opérateur territorial du contrat de développement EnR** ou la **mission bois-énergie** locale.

#### LE CONTRAT DE DÉVELOPPEMENT ENR

Le contrat de développement des ENR thermiques est un **programme territorial visant à massifier le développement de la chaleur renouvelable**. Porté par une structure publique (**l'opérateur territorial**), il permet de déployer, à l'échelle du territoire, des actions de promotion et de conseils, et d'apporter aux maîtres d'ouvrage (publics et privés) une assistance technique, de la prise de décision jusqu'au suivi des installations, ainsi qu'un soutien financier à la réalisation, dans un objectif de performance et de qualité globale des projets.

#### LA MISSION BOIS-ÉNERGIE

Présente dans chaque département, la mission bois-énergie contribue à la promotion et au développement du bois énergie sur son territoire. Elle contribue à la structuration de filières locales d'approvisionnement et accompagne les maîtres d'ouvrage dans leurs projets (réalisation gratuite d'analyses d'opportunité technico-économiques, suivi des chaufferies en fonctionnement...). Selon les départements, la mission bois-énergie peut également accompagner les projets de géothermie et solaire thermique.

*Un annuaire complet des coordinateurs de contrats de développement EnR et des missions bois-énergie pour chacun des 13 départements d'Occitanie est disponible en annexe.*

# 3

# LES CLÉS

## POUR DÉVELOPPER LA CHALEUR RENOUVELABLE

1...2...3

### LES ÉTAPES CLÉS

1



#### IDENTIFICATION DES ACTEURS DU TERRITOIRE

Première prise de contact avec les soutiens et acteurs clés pour mon projet

2



#### LANCEMENT / ÉMERGENCE DE PROJETS

Recenser / faire émerger des projets, estimer l'intérêt économique et technique des projets, évaluer leur faisabilité

3



#### FINANCEMENT ET PHASE TRAVAUX

Identifier les sources de financement / investissement disponibles pour un projet, choisir des prestataires pour les travaux et assurer le suivi du chantier

4



#### MISE EN SERVICE - FONCTIONNEMENT

Mettre en service l'installation de production de chaleur, assurer son suivi et sa maintenance

4

# IDENTIFIER

## LES ACTEURS DU TERRITOIRE



MON TERRITOIRE EST-IL  
COUVERT PAR UN CONTRAT  
DE DÉVELOPPEMENT ENR ?

OUI

Prise de contact avec  
l'opérateur

NON

EST-IL COUVERT PAR  
UNE MISSION BOIS-  
ÉNERGIE (ÉTENDUE) ?

OUI

Prise de  
contact

NON

Prise de contact  
ADEME / Région

PHASE LANCEMENT

### 09 - ARIÈGE

CONTRAT TERRITORIAL ENR  
SDE 09 – Philippe BONREPAUX

MISSION BOIS-ÉNERGIE (élargie)  
ALEDA – Didier BORDENEUVE

ADEME – *Référent départemental*  
Emmanuel DAVID

RÉGION – *Référent départemental*  
François OLASZ

### 11 - AUDE

CONTRAT TERRITORIAL ENR  
SYADEN – Tony PIRES

MISSION BOIS-ÉNERGIE (élargie)  
SYADEN – Yann SICARD

ADEME – *Référent départemental*  
Gaëtan DAUJEAN

RÉGION – *Référent départemental*  
Joël NAYET

### 12 - AVEYRON

CONTRAT TERRITORIAL ENR  
SIEDA – Guillaume CHAMBERT

MISSION BOIS-ÉNERGIE (élargie)  
*Aveyron Énergie Bois*  
– Stéphanie CAZOR

ADEME – *Référent départemental*  
Jean-François NIVELEAU

RÉGION – *Référent départemental*  
Wilfried HACHET

### 30 - GARD

MISSION BOIS-ÉNERGIE  
CCI 30 – Antoine MORENO

ADEME – *Référent départemental*  
Jean-François NIVELEAU

RÉGION – *Référent départemental*  
Wilfried HACHET

### 31 – HAUTE-GARONNE

CONTRAT TERRITORIAL ENR  
PETR Pays Sud Toulousain – Guyl  
ESCAICH

MISSION BOIS-ÉNERGIE  
COFOR – Florence SABLAYROLLES  
SOLEVAL – Eric MAYNADIÉ

ADEME – *Référent départemental*  
Marion FORGUE

RÉGION – *Référent départemental*  
François OLASZ

### 32 - GERS

MISSION BOIS-ÉNERGIE  
COFOR – Maele BIDAULT

ADEME – *Référent départemental*  
Emmanuel DAVID

RÉGION – *Référent départemental*  
François OLASZ

### 34 - HÉRAULT

CONTRAT TERRITORIAL ENR  
*Hérault Énergies* – Simon PELISSIER

MISSION BOIS-ÉNERGIE (élargie)  
COFOR – Hélène JIMENEZ

ADEME – *Référent départemental*  
Jean-François NIVELEAU

RÉGION – *Référent départemental*  
Wilfried HACHET

### 46 - LOT

MISSION BOIS-ÉNERGIE (élargie)  
*Quercy Énergies* – Benjamin BERETTI

ADEME – *Référent départemental*  
Gaëtan DAUJEAN

RÉGION – *Référent départemental*  
François OLASZ

### 48 - LOZÈRE

MISSION BOIS-ÉNERGIE (élargie)  
SDEE 48 – Christelle BOUT

ADEME – *Référent départemental*  
Jean-François NIVELEAU

RÉGION – *Référent départemental*  
Wilfried HACHET

### 65 – HAUTES-PYRÉNÉES

MISSION BOIS-ÉNERGIE  
COFOR – Léna PEREZ

ADEME – *Référent départemental*  
Marion FORGUE

RÉGION – *Référent départemental*  
François OLASZ

### 66 – PYRÉNÉES-ORIENTALES

MISSION BOIS-ÉNERGIE  
*Bois Énergie 66* – Eric CASANOVE

ADEME – *Référent départemental*  
Samuel PUYGRENIER

RÉGION – *Référent départemental*  
Joël NAYET

### 81 - TARN

CONTRAT TERRITORIAL ENR  
PETR Hautes Terres d'Oc

– Guillaume COURTLY

MISSION BOIS-ÉNERGIE (élargie)  
TRIFYL – Lise DELRIEU

ADEME – *Référent départemental*  
Marion FORGUE

RÉGION – *Référent départemental*  
François OLASZ

### 82 – TARN-ET-GARONNE

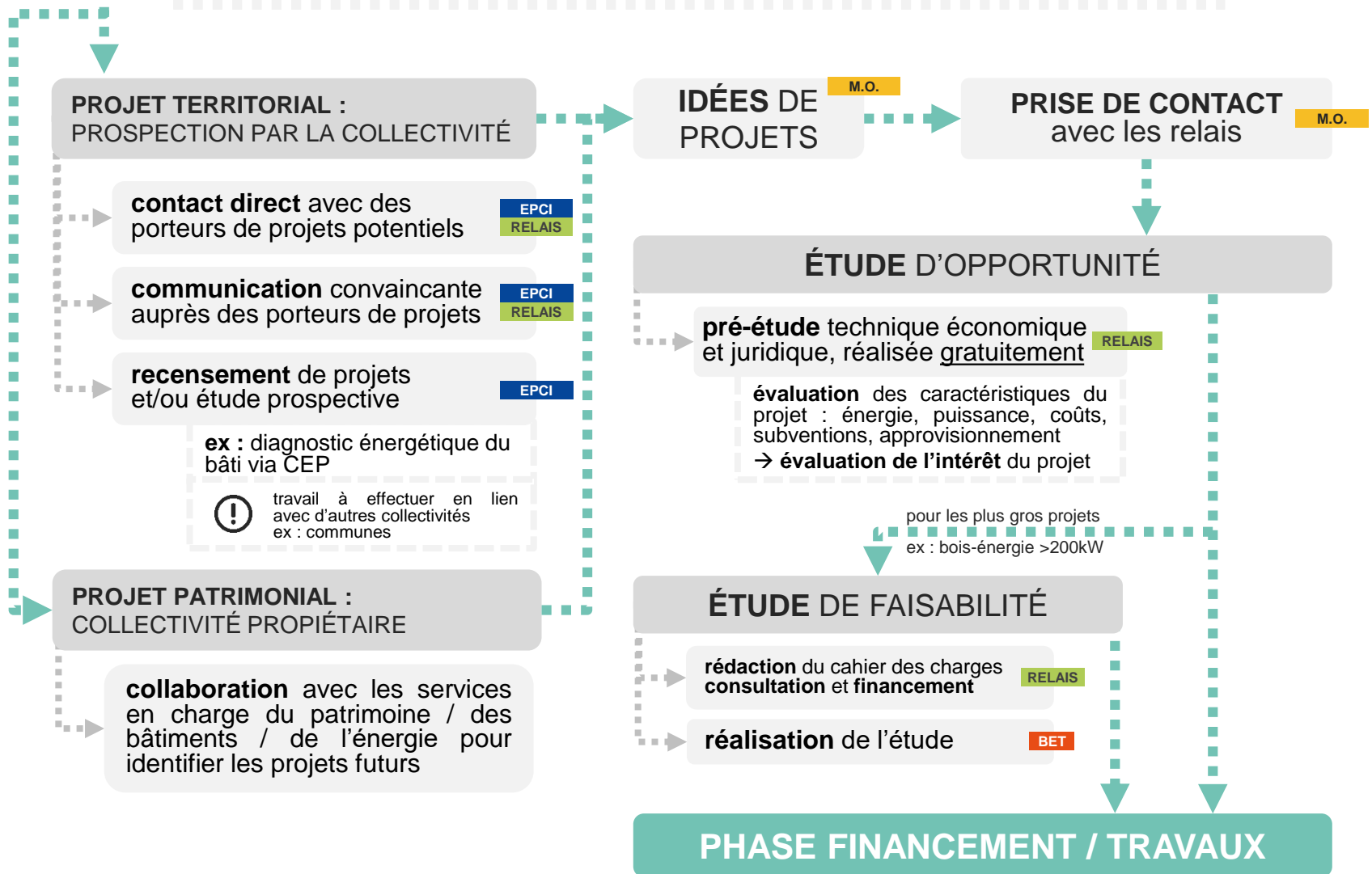
MISSION BOIS-ÉNERGIE  
*Quercy Énergies* – Jean-Michel FERRY

ADEME – *Référent départemental*  
Gaëtan DAUJEAN

RÉGION – *Référent départemental*  
François OLASZ

# 5

# LANCER – FAIRE ÉMERGER DES PROJETS DE CHALEUR RENOUVELABLE



# 6

# FINANCEMENT ET TRAVAUX DE PROJETS DE CHALEUR RENOUVELABLE







# ANNEXES

---

# UNE DÉMARCHE RÉGIONALE DE QUALITÉ COMBUSTIBLE ET SERVICE

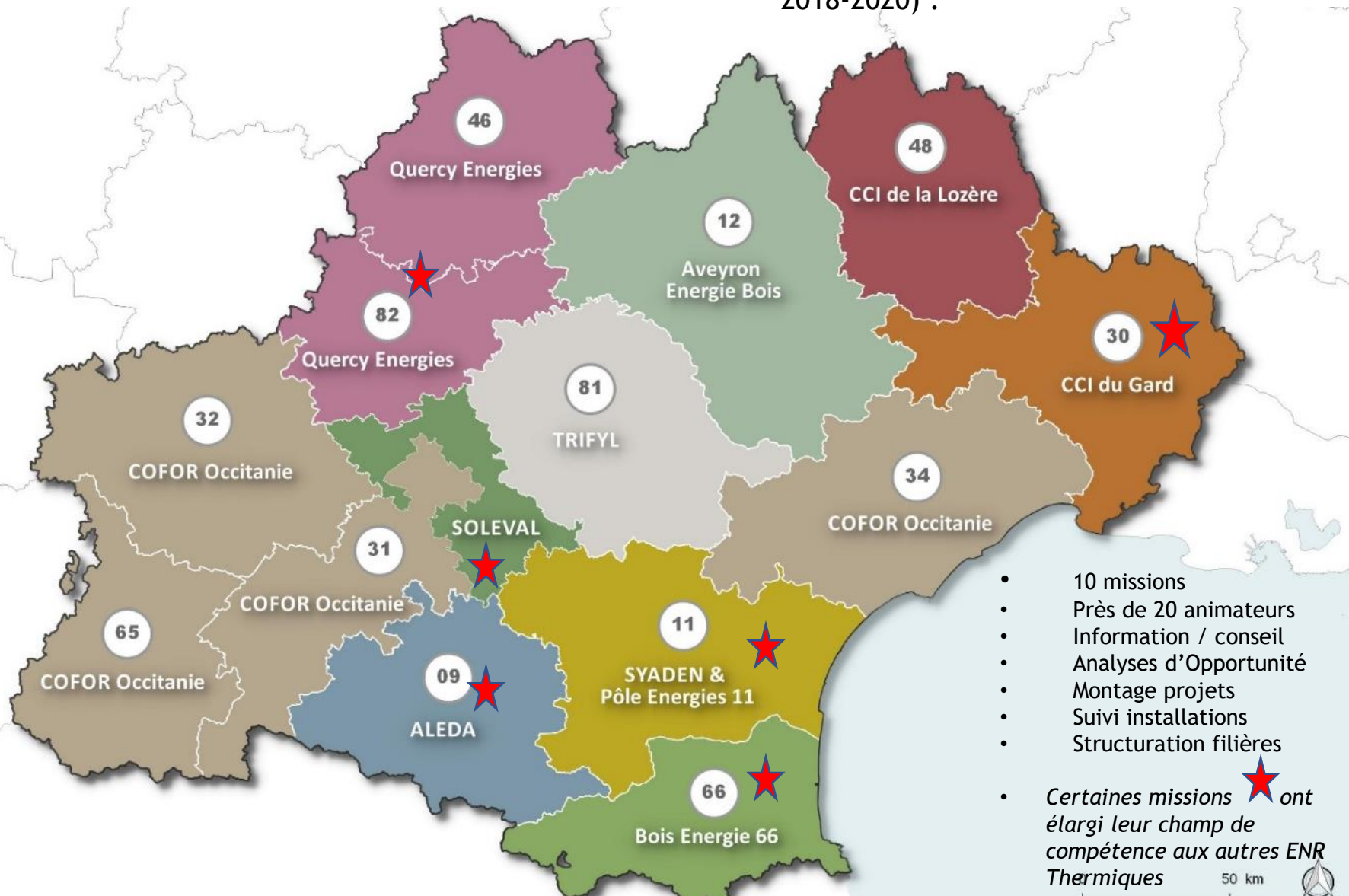
**Objectifs : Développer l'utilisation du bois déchiqueté dans une filière bois énergie de qualité**

Une **démarche d'engagement volontaire**, co-construite par l'ADEME, la Région, l'Etat, l'interprofession Fibois , les missions bois énergie et les professionnels :

- Un **cahier des charges**
- Un règlement intérieur
- Des **outils** et un **accompagnement** au quotidien proposé par les missions bois énergie
- La **crédibilité de la démarche** et la **transparence** pour les utilisateurs :
  - Audit d'entrée
  - Visites d'accompagnement et de suivi
  - Enquêtes de satisfaction auprès des utilisateurs

# RÉSEAU RÉGIONAL DE PROMOTION ET D'ANIMATION DU BOIS-ÉNERGIE EN OCCITANIE

Réseau des **missions départementales  
d'animation bois énergie** (renouvelé pour  
2018-2020) :



# LES CONTRATS TERRITORIAUX DE DEVELOPPEMENT DES ENR EN OCCITANIE

