

Les escales

Parc éolien de La Luzette

(46 et 15)

Présentation du projet

Développement du projet : 2007-2010

Instruction du permis de construire : 2011-2012

Mise en service : juillet 2016

Porteurs de projet : VALOREM et SAS Ségala ENR

Exploitants : co-gestion par VALOREM et SAS Ségala ENR

Partenaires du projet : communes de Sousceyrac-en-Quercy (Lot) et Saint-Saury (Cantal),
Coopérative Agricole Fermes de Figeac

Puissance : 14 MW (7 éoliennes d'une puissance unitaire de 2 MW)

Production Annuelle : 31 000 MWh/an (équivalent de la consommation électrique de 11 000
foyers de 4 personnes hors chauffage et eau chaude)

Investissement participatif : 35% levés (2,3 millions d'€)

Le parc éolien a privilégié le modèle citoyen et participatif pour sa construction. Rapide et forte, la participation citoyenne a rassemblé 187 habitants et 110 agriculteurs, devenus actionnaires de leur parc éolien et impliqués dans sa gouvernance.

Dès les prémices du projet, les élus des collectivités concernées se sont concertés afin d'organiser un développement éolien respectueux de leur territoire. L'installation du parc a été l'occasion de réhabiliter le sentier botanique pour proposer une visite ludique.



Les escales

Parc éolien
de la Luzette

Ils l'ont dit le 28 mai 2024 lors de la visite de site



“ Nous sommes en train de réfléchir à une extension du parc avec une phase de concertation qui est essentielle pour l'acceptabilité du projet par la population.”

Francis LABORIE – Maire de Sousceyrac en Quercy

Eolienne Vestas V110



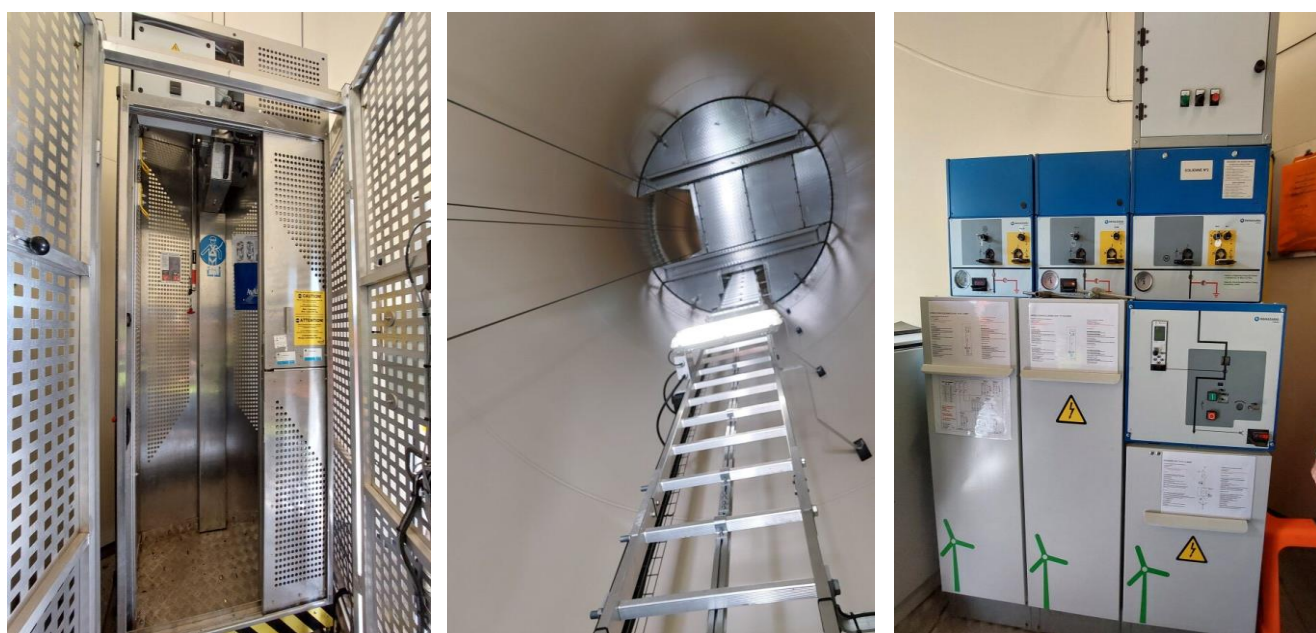
Visite technique

“ Nous n'avons eu aucun recours contre ce parc. C'est déjà un grand point de satisfaction ! Malheureusement, aujourd'hui, les projets de ce type font face à une très forte opposition... »

Roger CONDAMINE – Maire de Saint-Saury

“ Les éoliennes sont équipées d'un bridage protecteur. Il tient compte de l'éphéméride, de la vitesse du vent, de la température et des saisons pour anticiper le comportement des espèces sensibles du secteur. »

Max GRUA – Chef de projets – VALOREM



Intérieur d'une éolienne : élévateur, échelle, transformateur

1 visite par département est organisée pour connaître la prochaine visite, flashez le QR code ci-contre.

